

Uniformes Athlétisme

Les nouvelles uniformes (marque Ironman) seront disponibles pour la mi-janvier (à confirmer). Ils pourront être enlevés au numéro 41, rue de la Poste à Belvaux (Tironi Olga)



Il est préférable de faire un r.-v. en téléphonant au 592196 ou 621292365

Commande d'uniformes Triathlon

Marque Ironman (seulement sur commande)

Design comme l'uniforme du CAB de la FLA (voir annexe) mais avec 5 sponsors.

Les commandes (en annexe) sont à retourner pour le 1.02.2007.

Pour essayer les modèles pour la taille veuillez vous rendre au Magasin Peters Sports à Kockelscheuer.

Lorsque les uniformes seront disponibles ils sont à enlever au numéro 41, rue de la Poste à Belvaux (Tironi Olga)

Il est préférable de faire un r.-v. en téléphonant au 592196 ou 621292365

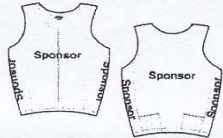
Le CAB participe aux frais de l'uniforme avec une remise de l'ordre de 10%.



Uniforme Triathlon CAB dames



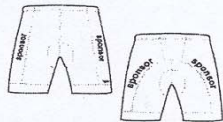
TW1525 Zip Tri Top



| QUANTITY | XS | S | M | L | XL | XXL | TOT |
|----------|----|---|---|---|----|-----|-----|
| 10-30 | | | | | | | 0 |
| 31-50 | | | | | | | 0 |
| 51-100 | | | | | | | 0 |
| 101-200 | | | | | | | 0 |
| 201-400 | | | | | | | 0 |

40 Eur.

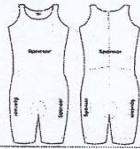
TW1505W Women Padded tri Short



| QUANTITY | XS | S | M | L | XL | XXL | TOT |
|----------|----|---|---|---|----|-----|-----|
| 10-30 | | | | | | | 0 |
| 31-50 | | | | | | | 0 |
| 51-100 | | | | | | | 0 |
| 101-200 | | | | | | | 0 |
| 201-400 | | | | | | | 0 |

42 Eur.

TW1517W Ladies tri suit, back zip



| QUANTITY | XS | S | M | L | XL | XXL | TOT |
|----------|----|---|---|---|----|-----|-----|
| 10-30 | | | | | | | 0 |
| 31-50 | | | | | | | 0 |
| 51-100 | | | | | | | 0 |
| 101-200 | | | | | | | 0 |
| 201-400 | | | | | | | 0 |

75 Eur.

TW1521W Women Tri Top with Support



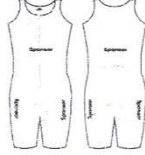
| QUANTITY | XS | S | M | L | XL | XXL | TOT |
|----------|----|---|---|---|----|-----|-----|
| 10-30 | | | | | | | 0 |
| 31-50 | | | | | | | 0 |
| 51-100 | | | | | | | 0 |
| 101-200 | | | | | | | 0 |
| 201-400 | | | | | | | 0 |

40 Eur.

Uniforme Triathlon CAB hommes



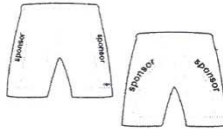
TW1502 Sleeveless Trisuit



| QUANTITY | XS | S | M | L | XL | XXL | TOT |
|----------|----|---|---|---|----|-----|-----|
| 10-30 | | | | | | | 0 |
| 31-50 | | | | | | | 0 |
| 51-100 | | | | | | | 0 |
| 101-200 | | | | | | | 0 |
| 201-400 | | | | | | | 0 |

75 Eur.

TW1505 Padded tri Short UNISEX



| QUANTITY | XS | S | M | L | XL | XXL | TOT |
|----------|----|---|---|---|----|-----|-----|
| 10-30 | | | | | | | 0 |
| 31-50 | | | | | | | 0 |
| 51-100 | | | | | | | 0 |
| 101-200 | | | | | | | 0 |
| 201-400 | | | | | | | 0 |

42 Eur.

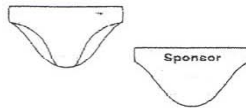
TW1521 Tri Top UNISEX



| QUANTITY | XS | S | M | L | XL | XXL | TOT |
|----------|----|---|---|---|----|-----|-----|
| 10-30 | | | | | | | 0 |
| 31-50 | | | | | | | 0 |
| 51-100 | | | | | | | 0 |
| 101-200 | | | | | | | 0 |
| 201-400 | | | | | | | 0 |

38 Eur.

TW1522 Padded Swim Brief



| QUANTITY | XS | S | M | L | XL | XXL | TOT |
|----------|----|---|---|---|----|-----|-----|
| 10-30 | | | | | | | 0 |
| 31-50 | | | | | | | 0 |
| 51-100 | | | | | | | 0 |
| 101-200 | | | | | | | 0 |
| 201-400 | | | | | | | 0 |